

In Kooperation mit

SWYX



DeutschlandLAN

TELEFONANLAGE AUS DEM NETZ AUF BASIS SWYX



Komfortabel und kosteneffizient: Sprachkommunikation als integrierte und gemanagte Lösung aus den hochsicheren Rechenzentren der Telekom – fürs Büro, fürs Home-Office und für unterwegs.



ERLEBEN, WAS VERBINDET.



DEUTSCHLANDLAN TELEFONANLAGE AUS DEM NETZ AUF BASIS SWYX

Schützen Sie Ihr Kommunikationsbudget durch eine Technologie, die auch in vielen Jahren noch modern ist – mit einem Allround-System, das alle Funktionen einer zeitgemäßen Telefonanlage in einer softwarebasierten Lösung vereint. Die DeutschlandLAN Telefonanlage aus dem Netz auf Basis Swyx kommt aus den hochsicheren Rechenzentren der Telekom in Deutschland und bietet volle Skalierbarkeit sowie maximale Flexibilität: Sie können jedem einzelnen Arbeitsplatz ganz einfach das passende Funktionsprofil zuweisen. Das ist integrierte Sprachkommunikation mit 100 Prozent Zukunftssicherheit.

CLOUD-COMPUTING: IT MIETEN STATT KAUFEN

Beziehen Sie Ihre IT-Anwendungen und -Ressourcen nach Bedarf aus der Cloud: Geschäftsanwendungen, Infrastruktur oder Lösungen zur Kommunikation und Zusammenarbeit wie die DeutschlandLAN Telefonanlage aus dem Netz auf Basis Swyx. Damit reagieren Sie flexibel auf jede Anforderung, nutzen aktuellste Services und bleiben technisch up to date. Alles ohne große Investitionen oder den Aufwand für Betrieb und Instandhaltung: Sie bezahlen nur, was auch wirklich gebraucht wird. So einfach kann IT heute sein – und so günstig.

WENN CLOUD, DANN TELEKOMCLOUD

Die TelekomCloud ist nicht das einzige Angebot aus der Wolke. Was uns aber vom Wettbewerb absetzt, sind unsere Erfahrung, unser umfassendes Angebot für jede Branche oder Unternehmensgröße und die herausragende Sicherheit unserer Rechenzentren in Deutschland: Es gelten deutsches Vertragsrecht und der strenge deutsche Datenschutz. Das gibt Ihnen vom ersten Tag an die Sicherheit, die Sie zum Arbeiten brauchen.

IHRE VORTEILE AUF EINEN BLICK

- Die DeutschlandLAN Telefonanlage aus dem Netz auf Basis Swyx bietet die Funktionen einer modernen Telefonanlage als gemanagtes System aus der TelekomCloud
- Mit softwarebasierter Sprachkommunikation ohne Medienbrüche: Voicemail, Videotelefonie, Instant Messaging, Fax etc.
- Skalierbar von 5–1.000 Nutzer, für kleine und große Unternehmen
- Inklusive Betrieb und Instandhaltung durch unsere Experten
- Einsparungen bei Investitionen und Betriebskosten
- Server-Betrieb in den Hochsicherheits-Rechenzentren der Telekom – für größtmögliche Sicherheit Ihrer Kommunikation
- Flexibles Preismodell: Pay-per-Use (Mindestvertragslaufzeit: 1 Monat)
- Mit Zukunftssicherheit durch automatische Software-Updates
- Für unterschiedliche Endgeräte: Telefon, PC-Client, DECT, GSM, analog
- Zwei Profile für die Anforderungen am jeweiligen Arbeitsplatz: M und L

DIE ZUKUNFT KOMMT AUS DER CLOUD MIT WETTBEWERBSVORTEILEN SERIENMÄSSIG

Traditionelle Telefonanlagen im Eigenbetrieb sind ein starres und kostspieliges Konzept. Wer unternehmerisch denkt, sollte die Kommunikation heute flexibler und günstiger organisieren. Die DeutschlandLAN Telefonanlage aus dem Netz auf Basis Swyx bringt mehr Effizienz in Ihre Prozesse, auch mobil, und Ihrem Unternehmen zusätzliche Sympathiepunkte bei den Kunden. Besondere Vorteile: Die Lösung unterstützt Outlook ebenso wie Lotus Notes – und dank der flexiblen Wahlmöglichkeit zwischen den Profilen M und L können Sie jeden Arbeitsplatz genau mit dem passenden Funktionsumfang ausstatten.

PROFIL M IM ÜBERBLICK

- Moderne Telefonanlage aus der Cloud: Telefonie, Voicemail, Videotelefonie etc.
- Intelligentes Anrufmanagement (Call-Routing)
- Wählen aus jeder Anwendung: mehr Effizienz per Kurzbefehl
- Präsenzinformationen (Rich Presence)
- Telefonkonferenzen
- Instant Messaging
- Web-Extensions: Darstellung browserbasierter Inhalte im PC-Client (z. B. CRM, ERP, Videobilder)
- Outlook- bzw. Lotus-Notes-Integration
- Betrieb, Instandhaltung und Updates inklusive
- **Inklusive Betrieb und Instandhaltung**

PROFIL L IM ÜBERBLICK

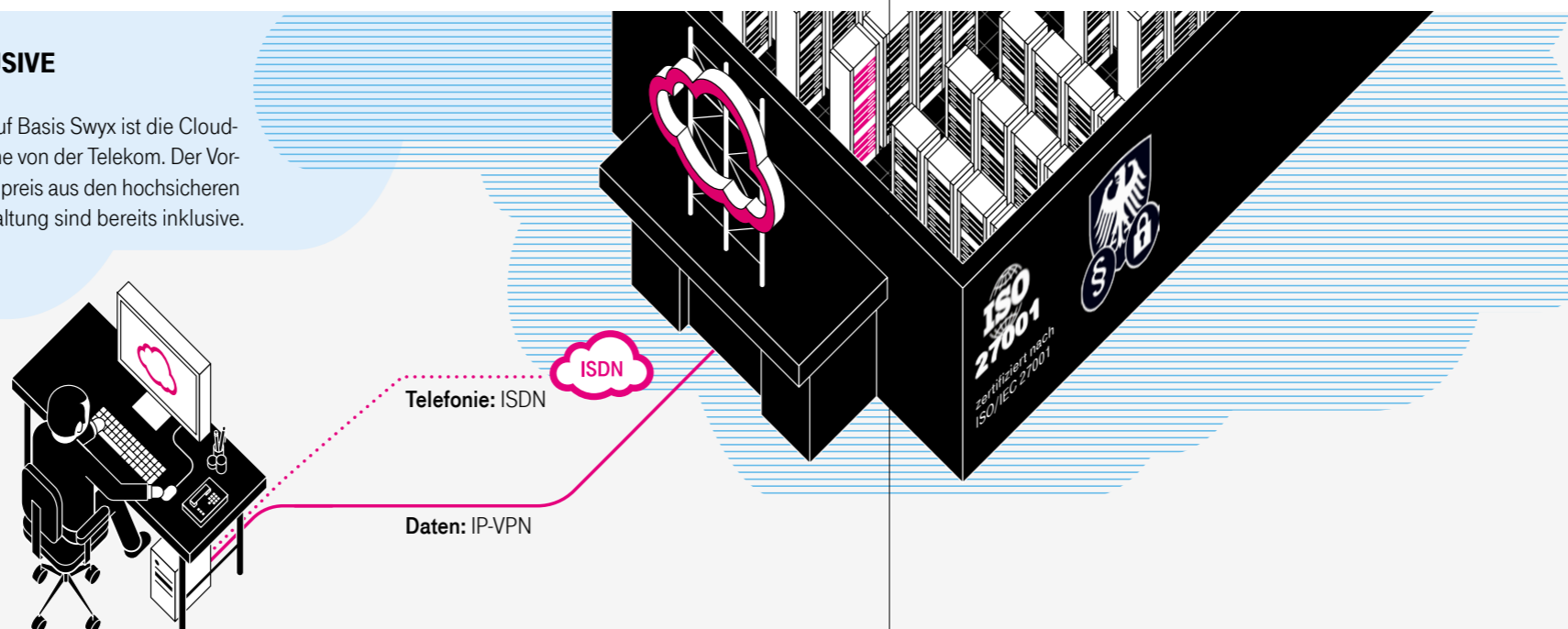
- Alle Funktionen von Profil M – plus:
- Mobility: One-Number-Konzept, Twin Calls, Apps für Android und iPhone
- Erweiterte Rufumleitung: Sprachdialogsystem, Grafischer Script-Editor (GSE), Customized Scripts, Datenbankintegration
- Mitschnitt am PC-Client
- PC-Fax-Funktion
- **Inklusive Betrieb und Instandhaltung**
- Zusätzlich sind folgende Profile auswählbar:
 - Profil L mit VisualContacts
 - Profil L mit DATEV pro

**CTI+ MACHT JEDES TELEFON
ZUM SMARTPHONE:
JETZT OHNE AUFPREIS!***

* Kostenlose Einweisung und Live-Vorführung von CTI+ inklusive.

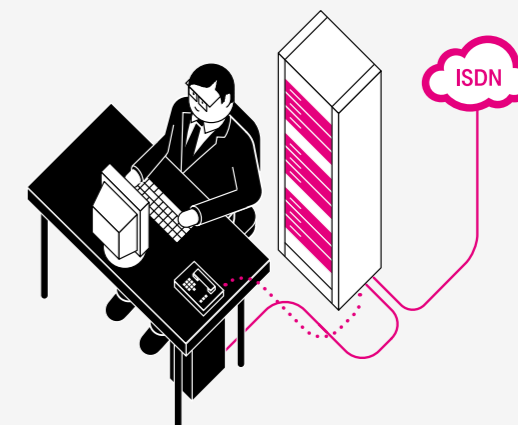
BETRIEB UND INSTANDHALTUNG INKLUSIVE

Die DeutschlandLAN Telefonanlage aus dem Netz auf Basis Swyx ist die Cloud-Version der Software-Telefonanlage Octopus NetPhone von der Telekom. Der Vorteil: Alle Features kommen zum monatlichen Pauschalpreis aus den hochsicheren Rechenzentren der Telekom – Betrieb und Instandhaltung sind bereits inklusive.



OCTOPUS NETPHONE – DIE INHOUSE-LÖSUNG

Octopus NetPhone ist die lokal in Ihrem Unternehmen installierte Variante der Telefonanlage aus dem Netz: Administration, Erweiterungen oder Updates kann Ihre IT-Abteilung selbst vornehmen – oder wir übernehmen das für Sie, wenn Sie es wünschen.



TELEFONANLAGE AUF BASIS SWYX

VIELE VORTEILE FÜR IHR UNTERNEHMEN

Die Telefonanlage aus dem Netz auf Basis Swyx ist die ideale Lösung für alle, die eine gemanagte Plattform für professionelle Telefonie wünschen, die ihre internen Kapazitäten nicht mit der Instandhaltung einer veralteten Lösung im Eigenbetrieb binden wollen – und die einfach, flexibel und effizient kommunizieren möchten. Die vielen Vorteile der Lösung zeigen sich vor allem im konkreten Arbeitsalltag.



ZUM BEISPIEL BEIM CALL ROUTING: INTELLIGENTES ANRUFMANAGEMENT

Während der Bürozeiten werden eingehende Anrufe automatisch an einen freien Platz geleitet. Denn ob Ihr Unternehmen bei den Kunden punktet, entscheidet sich nicht zuletzt beim Service. Hier wird die Lösung zu einem echten Plus im Wettbewerb: Nach Geschäftsschluss oder in Pausen eingehende Anrufe werden mit individuellen Ansagen beantwortet. Und während der Bürozeiten weiß die Zentrale dank Präsenzanzeige immer, welcher Mitarbeiter gerade erreichbar ist.

PRÄSENZSTATUS UND VOICEMAIL: FÜR OPTIMALE ERREICHBARKEIT

Das System kennt jederzeit den Erreichbarkeitsstatus aller Benutzer. Das Besetztzeichen oder das berühmte Klingeln ins Leere gehören damit der Vergangenheit an – in der internen wie in der externen Kommunikation. Das schafft zufriedene Mitarbeiter und Kunden. Und wer tatsächlich einmal niemanden erreicht, wird automatisch zur entsprechenden Voice-mail-Box umgeleitet. So geht kein Anruf verloren.

DIREKTWAHL AUS GEWOHNTE ANWENDUNGEN: OUTLOOK ODER LOTUS NOTES

Der Kunde hat eine Anfrage per E-Mail gestellt? Rufen Sie ihn doch direkt zurück, das ist persönlicher, und eventuell zusätzlich auftretende Fragen lassen sich sofort klären – außerdem kostet es Sie nur einen Klick: Sie können direkt aus dem entsprechenden Kontakt oder der E-Mail-Signatur in Outlook oder Lotus Notes heraus wählen. Es ist im Gespräch noch eine Expertenmeinung gefragt? Kein Problem: Sie schalten den erreichbaren Mitarbeiter der Fachabteilung einfach per Mausclick zur 3er-Konferenz dazu.



PC-Client und IP-Telefon:
eine Anwendung für alle
Endgeräte

VIDEOTELEFONIE: DAS INTEGRIERTE TEAMWORK-TOOL

Wenn es inhaltlich doch einmal schwieriger wird, bringt man die richtigen Gesprächspartner am besten an einen Tisch: So kann der Geschäftsführer in Köln sich von Angesicht zu Angesicht mit dem Entwickler in Kiel abstimmen – ohne Reisekosten und -zeiten. Das erhöht die Produktivität und die Qualität der internen Entscheidungsprozesse – zum Beispiel, wenn ein neues Produkt oder dessen Erscheinungsbild intern abgestimmt werden müssen.

DESKTOP-SHARING: DOKUMENTE TEILEN UND BEARBEITEN

Die Telefonkonferenz hat gezeigt, dass es im Controlling eine Unstimmigkeit gibt? Gut, dass der Vertriebsleiter im Büro und der Account-Manager im Home-Office gleich gemeinsam einen Blick auf die Zahlen des Monats werfen können: Mit der schnell geöffneten Webkonferenz geht das so unkompliziert wie unverzüglich – einfach online. Und weil jeder seine Daten direkt in das Dokument einarbeiten kann, ist die Unklarheit auch sofort ohne erneute Abstimmung beseitigt.

LEISTUNGSMERKMALE PROFIL M

- Alle Funktionen einer modernen Telefonanlage: Telefonie, Voicemail, Videotelefonie, Instant Messaging etc.
- Kristallklare Sprachübertragung (HD-Audio-Wideband-Codec)
- Weiterleitung: intelligentes Anrufmanagement – besserer Service
- Präsenzstatus: besser erreichbar dank Statusanzeige
- Web-Extensions: Darstellung browserbasierter Inhalte im PC-Client (z. B. CRM, ERP, Videobilder)
- Webkonferenzen: Dokumente gemeinsam bearbeiten
- Videokommunikation: Austausch von Angesicht zu Angesicht – persönlicher und effizienter
- Instant Messaging: aktueller und komfortabler benachrichtigen
- Problemlose Web-Erweiterbarkeit
- Transparente monatliche Miete statt hoher Investitionskosten
- Betrieb, Instandhaltung und Updates inklusive

SKALIERBARKEIT: ALLES GEHT WIE VON SELBST

Das System ist modular erweiterbar und wächst mit Ihrem Unternehmen und seinen Anforderungen. Dabei wird die Telefonanlage aus der Cloud auch bei den Funktionen und Leistungsmerkmalen automatisch immer auf dem neuesten Stand gehalten. Ein weiterer Vorteil ist die reibungslose Integration neuer Arbeitsplätze in das System: Die Geräte werden mit dem lokalen Netzwerk verbunden, und schon arbeiten zum Beispiel PC und Tischtelefon optimal zusammen – kosteneffizient, zuverlässig, zukunftssicher.

TELEFONANLAGE AUF BASIS SWYX

ALLES DRIN, ALLES DRAN – AUCH MOBIL

Dank Unified Communications kommunizieren Sie ab jetzt wie ein Großkonzern: Arbeitsplätze mit dem Profil L nutzen nicht nur alle Leistungsmerkmale des Profils M. Sie profitieren zusätzlich von reibungsloser Fax- und Mobilfunk-Integration sowie von Gruppenruf- und Hotline-Funktionen. Und bei Bedarf können Gespräche direkt am PC-Client mitgeschnitten werden.

MOBILITY: UNTERWEGS UND IM HOME-OFFICE VOLL DABEI

Das freut Ihren Außendienst: DeutschlandLAN, die Telefonanlage aus dem Netz auf Basis Swyx bietet „Büro to go“. Denn die Einbindung ins Firmennetz von unterwegs ist ganz unkompliziert – ob beim Kunden, im Hotel oder im Home-Office. Via UMTS oder DSL loggen sich die Mitarbeiter sicher ins Netzwerk ein. Moderne Verschlüsselungstechnologie sorgt dabei dafür, dass niemand erfährt, was ihn nichts angeht.

ONE NUMBER: ÜBERALL DIESELBE NUMMER

Ab jetzt sind Ihre Mitarbeiter immer im Büro – zumindest für Ihre Kunden und Geschäftspartner. Egal, ob ein Mitarbeiter gerade am Schreibtisch oder im Auto sitzt: One Number sorgt dafür, dass dem Gesprächspartner in jedem Fall die Festnetz-Nummer angezeigt wird, selbst wenn der Mitarbeiter vom Handy anruft. Kurz: DeutschlandLAN, die Telefonanlage aus dem Netz auf Basis Swyx, macht jedes Smartphone zur Nebenstelle.

TWIN CALLS: ÜBERALL ERREICHBAR

Der Kunde ruft im Büro an, Sie sind aber gerade unterwegs? Kein Problem: Der Anruf wird parallel auf Ihrem Smartphone signalisiert. Und Sie können den Anruf entgegennehmen, egal wo Sie gerade sind. Natürlich können auf diese Weise anstelle des Smartphones auch beliebige andere Telefone wie ein ISDN- oder Analogtelefon eingebunden werden.

INTELLIGENTE RUFUMLEITUNG: JEDER ANRUF KOMMT ANS ZIEL

Damit jede Anfrage automatisch beim richtigen Mitarbeiter ankommt, können Rufumleitungen situationsabhängig bestimmt werden. Auch die Einbindung von Datenbanken und das integrierte Sprachdialogsystem tragen ihren Teil dazu bei: Vorgeschaltete Ansagen mit Wahlmöglichkeiten leiten die Anrufer mit jeder Anfrage zum passenden Ansprechpartner. Manuelle Rufumleitungen sind so nicht mehr nötig. Außerdem steht Ihnen die Möglichkeit offen, Gespräche direkt am PC mitzuschneiden – ein wichtiges Instrument zur Qualitätssicherung.



PC-Client, Mobilfunk-Client und IP-Telefon: eine Anwendung für alle Endgeräte

SCRIPT-EDITOR: RUFVERTEILUNG GEREGLT

Über individuelle, mit dem grafischen Script-Editor erstellte Regeln stellen Sie sicher, dass Anrufe nach von Ihnen definierten Vorgaben immer das optimale Ziel erreichen – ganz einfach und übersichtlich. Zum Beispiel Rufberechtigungen und Rufverteilungen, auch zum Smartphone eines Mitarbeiters, lassen sich hier ganz bequem einstellen.

FAX-INTEGRATION: ANALOG WIRD DIGITAL

Arbeitsplätze mit dem Profil L können im Unterschied zum Profil M auch Faxe per PC empfangen und versenden. Das erspart Ihren Mitarbeitern nicht nur manchen Arbeitsgang, sondern Ihr Unternehmen hat auch ein Ablageproblem weniger.

CTI+ MACHT JEDES TELEFON ZUM SMARTPHONE

Mit CTI+ (Computer Telephony Integration) können Sie ab sofort alle Anrufe ganz bequem vom PC aus verwalten und dabei jedes Telefon mit einbeziehen. Egal, ob DECT, SIP oder analoges Telefon – mit CTI+ wird jedes Telefon zur vollwertigen Nebenstelle. Auf dieses wichtige Instrument zur Qualitätssicherung sollten Sie nicht verzichten.

PROFIL L MIT VISUALCONTACTS ODER DATEV PRO

Schon vorher sehen, wer anruft: durch Einbindung externer Datenbanken (z. B. CRM). So können Sie Ihren Anrufer sofort mit Namen

LEISTUNGSMERKMALE PROFIL L

Alle Funktionen wie im Profil M:

- Telefonie, Voicemail, Videotelefonie, Instant Messaging, Anrufweiterleitung, Präsenzstatus
- Telefonkonferenzen
- Integration in Outlook bzw. Lotus Notes

Und zusätzlich:

- Mobility
 - One-Number-Konzept – mobil und im Büro
 - Twin Calls
 - Apps für Android und iPhone
- Erweiterte Rufumleitung – individuelle Regeln
 - Sprachdialogsystem
 - Grafischer Script-Editor
 - Customized Scripts
 - Datenbankintegration
- PC-Fax – senden, empfangen, weiterbearbeiten, archivieren
- Mitschnitt: Gespräche am PC-Client aufzeichnen
- Jedes Telefon als vollwertige Nebenstelle mit CTI+
- Zusätzlich sind folgende Profile auswählbar:
 - Profil L mit VisualContacts
 - Profil L mit DATEV pro

begrüßen. Darüber hinaus können Sie durch die Kombination von DeutschlandLAN Swyx und DATEV pro alle Vorgänge beim Telefonieren ganz einfach in Ihren Arbeitsablauf integrieren.



DEUTSCHLANDLAN TELEFONANLAGE AUS DEM NETZ AUF BASIS SWYX – EINE FÜR ALLES

Die DeutschlandLAN Telefonanlage aus dem Netz auf Basis Swyx ist ein perfekt abgestimmtes, zukunfts-sicheres System für Ihre Sprachkommunikation – aus einem Guss, modular erweiterbar und mit einem End-geräte-Portfolio, das keine Wünsche offen lässt. Und das Beste ist: Sie holen sich jede Menge Vorteile ins Haus, überlassen den Betrieb aber unseren Spezialisten. Alles was Sie im Unternehmen dafür brauchen, sind ein breitbandiger Internet-Zugang und ein ISDN-Anschluss – und los geht's!

WAS SIE BEKOMMEN:

- Komplette, skalierbare Telefonanlage aus der TelekomCloud
- Zeitgemäße Sprach-Daten-Integration: Telefonieren aus Anwendungen, einfach per Mausklick
- Moderne Collaboration-Funktionen (Desktop-Sharing)
- Nutzung von Voicemails, Telefon und Fax auf einer Oberfläche
- Einsparung von Telekommunikations- und Administrationskosten
- Alle Telefonie-Features in höchster Sprachqualität auf IP-Basis
- Abrechnung nach Nutzung statt hoher Investitionen
- Perfektes Endgeräteportfolio – Leasing oder Kauf möglich
- ISDN-Gateway mit analogen Ports (z. B. für Faxgeräte)

WAS SIE DAFÜR BRAUCHEN:

- ISDN-Anschluss (S0 oder S2M)
- Breitband IP-Anschluss/DSL mit fester IP-Adresse; Empfehlung: DeutschlandLAN Connect L
- VoIP-ready LAN (auf Wunsch LAN-Check durch die Telekom)

ZUKUNFTSSICHERHEIT

DeutschlandLAN Swyx ist für die Anschlüsse der neuen Generation vorbereitet, sodass alle aktuellen Leistungsmerkmale weiterhin ohne Einschränkung genutzt werden können.

ENDE GUT, ALLES GUT: DIE GERÄTE

Eine Top-Plattform braucht auch Top-Endgeräte. Sie können sich auf höchste Qualität verlassen – egal, ob Sie lieber mieten, leasen oder kaufen: USB-Handsets für flexible PC-Telefonie, USB-Headsets für Power-User (etwa für die Telefonzentrale), DECT-Lösungen für Bewegungsfreiheit im Unternehmen, IP-Telefone für Telefonie mit Maximalkomfort sowie mobile GSM-Geräte für volle Mobilität.



USB-HANDSET



USB-HEADSET



DECT-LÖSUNG



IP-TELEFONE



MOBILE GSM-GERÄTE

KONTAKT

- Persönlicher Kundenberater
- freecall 0800 33 05400
- www.telekom.de/telefonanlage-aus-dem-netz

HERAUSGEBER

Telekom Deutschland GmbH
53262 Bonn



ERLEBEN, WAS VERBINDET.